

LE SYSTÈME LE PLUS EFFICACE POUR TRANSFORMER
UNE GLACIÈRE OU UNE CUVE ISOLÉE
EN UN BON RÉFRIGÉRATEUR.

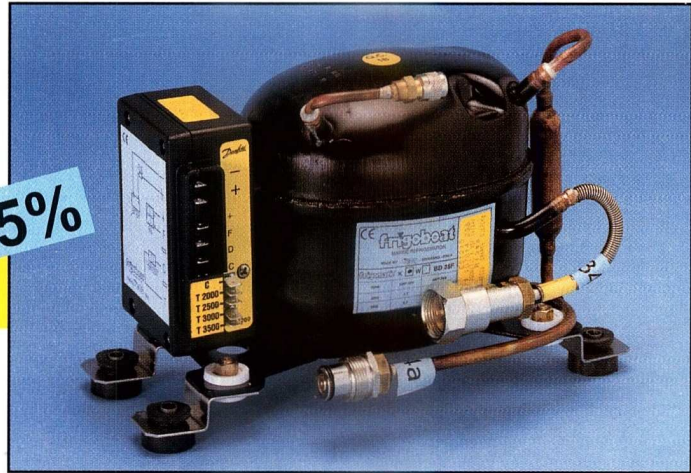
frigoboat

RÉFRIGÉRATION EN COURANT CONTINU

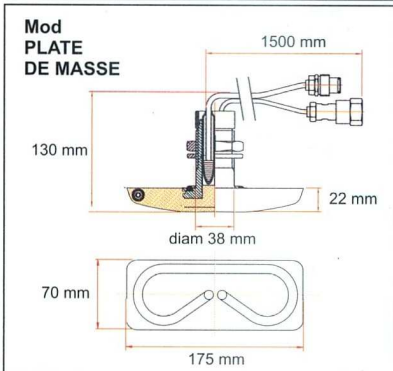
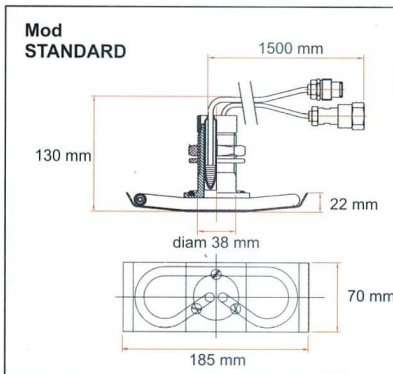
FRIGOMATIC K35F

- Le refroidissement à eau avec échangeur hors coque économise plus de 20% d'énergie compare aux autres types de compresseurs.
- L'échangeur hors coque élimine la nécessité d'une pompe indépendante d'eau de mer.
- Compresseur Danfoss de la dernière génération avec consommation électrique inférieure de 25% compare aux les autres types de compresseurs.
- Dimensions extrêmement compactes.
- Maximum de rendement.
- Système préchargé avec raccords rapides Frigoboat.
- Configurations avec évaporateurs pour frigo jusqu'à 340 litres et freezers jusqu'à 80 litres.
- Version avec plaque à accumulation pour frigo jusqu'à 160 litres.
- Protection automatique contre la décharge de la batterie.
- Alimentation automatique 230V en option.

-25%



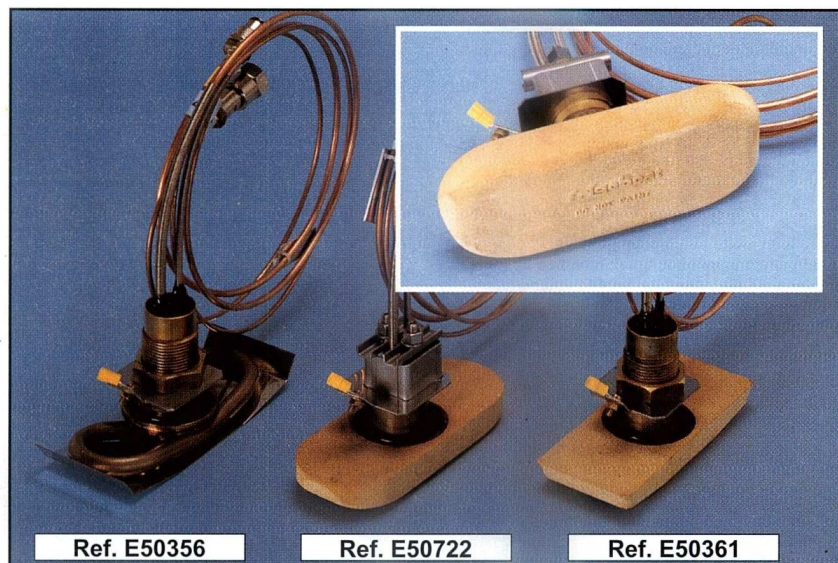
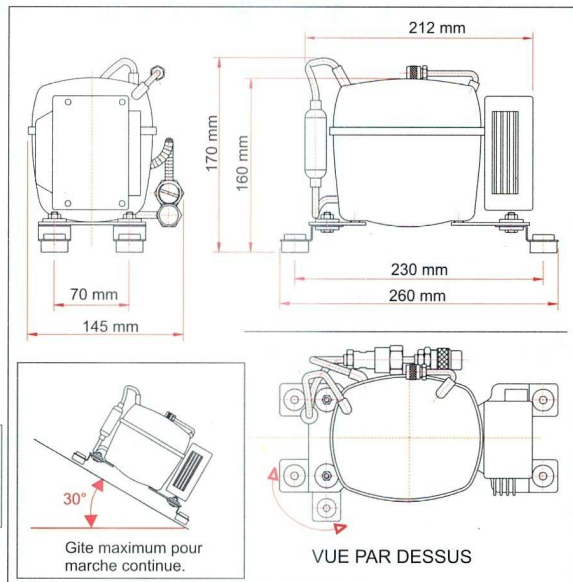
Sélection automatique du voltage de 12 et 24V



L'échangeur hors coque est aussi disponible sur demande avec des goujons rallonge.

Ref. E50723

L'ÉCHANGEUR HORS COQUE EST FABRIQUE EN BRONZE MARIN ET TUBE CUPRO-NICKEL.



Ref. E50356

Ref. E50722

Ref. E50361

RÉFRIGÉRATION EN COURANT CONTINU

FRIGOMATIC K35F

CONFIGURATION DU SYSTÈME

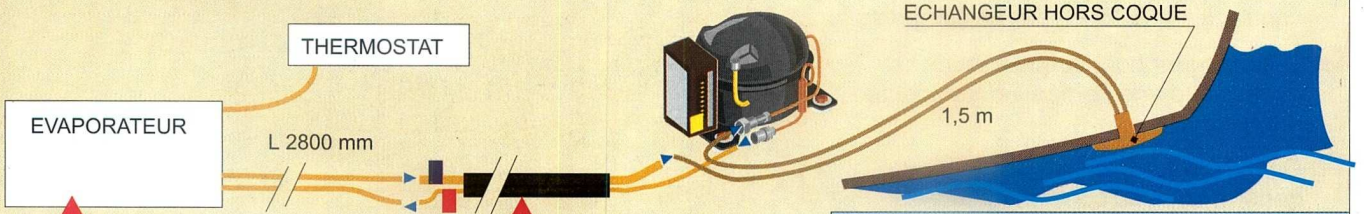
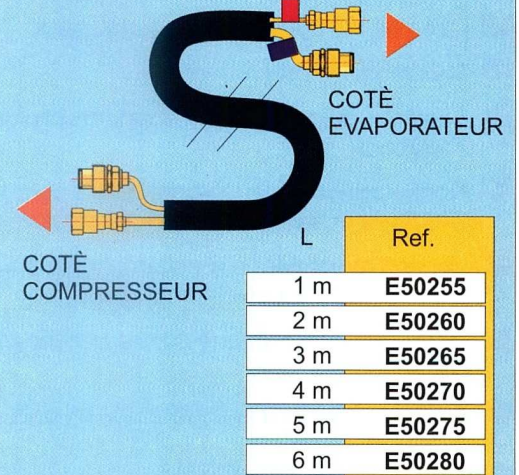


TABLEAU DE COMPATIBILITE DES EVAPORATEURS

EVAPORATEUR	MODELE	REF.	CAPACITÉ MAXIMUM EN LITRES				DIMENSIONS (mm)		
			FRIGO		FREEZER		LARGEUR	PROFONDEUR	HAUTEUR
			RPM*	RPM*	RPM*	RPM*			
130H	E50065		120	2500	50	3000	255	210	70
160H	E50090		160	2500	60	3000	320	210	115
200H	E50070		200	3000	80	3500	360	270	150
80F	E50881		80	2000	----	----	330	----	245
130F	E50085		160	2500	60	3000	590	----	210
160F	E50095		180	2500	70	3500	805	----	210
200F	E50075		240	3000	80	3500	1020	----	270
200B	E50100		220	3000	80	3500	325	245	270
340B	E50105		340	3500	80	3500	380	150	290

*RPM = CHOIX DE VITESSE COMPRESSEUR

RALLONGES EVAPORATEUR-COMPRESSEUR (options)



Alimentation automatique 230 V E51305

Bac à glaçons vertical A090900

CARACTERISTIQUES TECHNIQUES

	2000	2500	3000	3500
Vitesse compresseur	2000	2500	3000	3500
Poissance (+55° - -15°C)	274	351	414	478
Consommation en Amp (12V)	2,6 A	3,1 A	3,9 A	4,5 A
Consommation en W	31 W	38 W	47 W	54 W
Poids	5,8 Kg			
Poids enballé	6,6 Kg			

TABLEAU CABLES D' ALIMENTATION

Section mm ²	Distance max	
	12 V	24 V
2,5	2,5 m	5 m
4	4 m	8 m
6	6 m	12 m
10	10 m	20 m

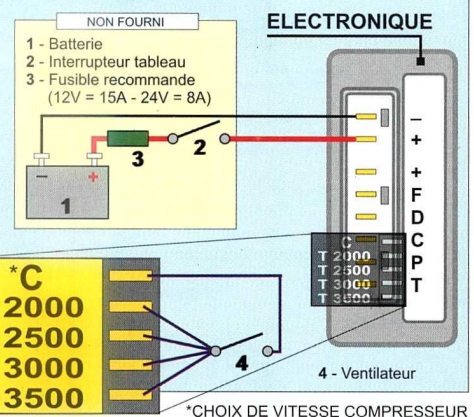
TOLERANCE D'ALIMENTATION

12 V	24 V
10,5 - 17 V	22,8 - 32 V

THERMOSTAT

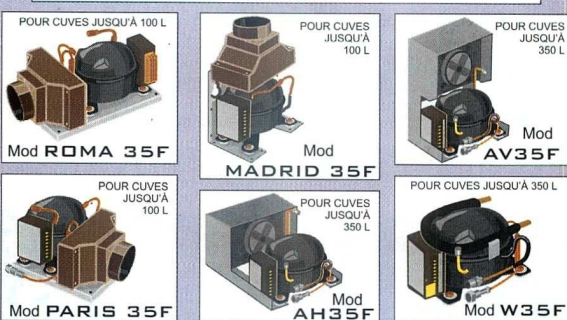
FRIGO Ref. E250500
FREEZER Ref. E250700
DOUBLE Ref. E261300

SCHEMA DES CONNEXIONS ELECTRIQUES



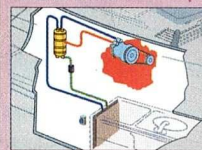
REFRIGÉRATION EN COURANT CONTINU.

COMPRESSEURS



ACCUMULATION DE FROID

Attele au moteur



Serie 2000



Plaques a accumulation

